

## venta de casa campestre en Tuluá Valle urbanización el Maná

Ubicación no especificada

**\$900.000.000**

Precio

**4**

Habitaciones

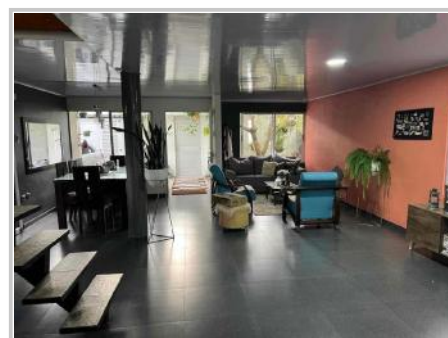
**6**

Baños

**560.00 m<sup>2</sup>**

Área

### Galería de Imágenes



+ 14 imágenes más disponibles en nuestro sitio web

### Descripción

? VENTA PROPIEDAD CAMPESTRE – URBANIZACIÓN EL MANÁ, TULUÁ VALLE ?

Descubre esta espectacular propiedad campestre ubicada en la exclusiva urbanización El Maná en Tuluá, ideal para vivir rodeado de tranquilidad, confort y naturaleza.

? Área total: 560 m<sup>2</sup> (11 m de frente x 38 m de fondo)

? Valor: \$900 millones negociables

? Distribución:

#### Primer piso

- Garaje eléctrico para 2 o 3 vehículos.
- Sala, comedor y baño social.
- Cocina integral moderna con isla y estufa de inducción.
- Habitación con clóset.
- Zona húmeda con piscina, cascadas con luces, duchas, zona BBQ, cocineta y kiosco.
- Jardines con frutales.
- Sala auxiliar exterior integrada a la zona de piscina.
- Zona de oficios oculta.

#### Segundo piso

- 3 habitaciones, todas con baño privado y clóset en madera RH.
- Sala de televisión.
- 2 habitaciones con balcón con vista a la piscina y jardines.
- Cuarto para circuito cerrado y cámaras de seguridad.

#### Tercer piso

- Terraza cubierta, ideal para eventos o como gimnasio.

? Características adicionales:

?? Propiedad totalmente encerrada en malla y swingla.

?? Salida peatonal que conecta con el conjunto Casahuertas.

?? Posibilidad de permuta por lote, vehículo y/o efectivo.

? Asesor encargado: Freddy Andrés Chávez

? Teléfono / WhatsApp: 319 585 2820 - 313 847 6613

?

Inmobiliaria:

Asesores

Inmobiliarios

## Información Detallada

<b>Habitaciones</b>	4
<b>Baños</b>	6
<b>Área Total</b>	560 m <sup>2</sup>
<b>Área Construida</b>	N/A
<b>Garajes</b>	N/A
<b>Parqueaderos</b>	N/A
<b>Balcones</b>	N/A
<b>Estrato</b>	3
<b>Antigüedad</b>	N/A
<b>Tipo de Propiedad</b>	Casa Campestre
<b>Estado</b>	Venta

## Características

- Agua	- Parque
- Balcón	- Parqueadero cubierto

- Baño Social	- Piscina
- Closets empotrados	- Sala
- Cocina integral	- Terraza
- Electricidad	- Zona verde
- Habitación Principal	

## Información Adicional

<b>Código de Referencia</b>	REF-000098
<b>Ciudad</b>	Tuluá, Valle del Cauca

## Información de Contacto

<b>Teléfono</b>	<b>Email</b>
+57 3156755542	solicitudesait@gmail.com
<b>Dirección</b>	<b>Sitio Web</b>
Calle 27 # 30 - 49 Oficina 111 Madeira Plaza, Tuluá Valle del Cauca - Colombia	asesoresinmobiliariosfc.com

*Documento generado el 14/06/2026 09:54 - Asesores Inmobiliarios FC  
Este documento es solo informativo y no constituye una oferta vinculante*